

Les entreprises partenaires

Avenir Motoculture, Agri Center,
Agro service 2000, Ateliers du Berry,
Bobard Jeune, Bouilloux-Petit,
Bresse Saone agriculture, Chambre d'agriculture,
Case France, Cemagref, Comagri, Ducharne,
Gauthier SA, Girard et fils, Grosjean, Guittat,
Kuhn, Lauprêtre, Mortier Frères, Noremat,
Renault Agriculture Mâcon, Raynaud, Richy et fils,
Somavit, Valtra France, Vernay agricole service,
Yves Manière, FRCUMA Bourgogne, Gauvin,
Deutz, Donguy, Liebherr France, Mecalac, Payen,
Framatec, Charollaise de TP, Guittat, Colas,
Cortambert, Eurovia Bourgogne,
Grosne terrassement, Loxam, PPM, SNCTP,
Equip TP, Bergerat Monnoyeur, Affrelec,
Komatsu France, Volvo, Virly, Fenwick, Haulotte,
Loc nacelle, Hertz , Manitou, Nissan...

Résultats aux examens Insertion professionnelle Offres d'emploi

VOIR LE SITE INTERNET DU LYCEE :
<http://lyc71-cassin.ac-dijon.fr/>
ou « **cassin mâcon** »
depuis un moteur de recherche

Contacts

LYCEE D'ENSEIGNEMENT GENERAL
TECHNOLOGIQUE ET PROFESSIONNEL
49 Bd des 9 Clés
71018 MACON Cedex
Tél : 03 85 39 53 50
Fax : 03 85 39 53 70

@-mail : 0710048s@ac-dijon.fr

**Le lycée René CASSIN est
labellisé lycée des métiers.**

site internet :

<http://lyc71-cassin.ac-dijon.fr/>
ou « **cassin macon** » depuis **GOOGLE**



Facebook :

www.facebook.com/lyceerenecassinmacon

**Le lycée dispose d'un Internat
ouvert le Dimanche soir.**

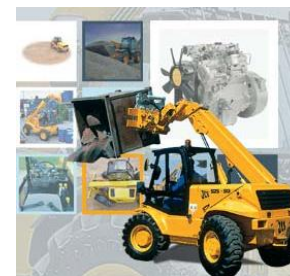
CAP MM



Maintenance des Matériels

- agricoles
- de construction et de manutention
- espaces verts

Lycée des métiers



<http://lyc71-cassin.ac-dijon.fr/>
ou « **cassin mâcon** »
depuis un moteur de recherche

Présentation du CAP MM

Le titulaire du Certificat d'Aptitude Professionnelle maintenance des matériels est amené à exercer ses activités dans la maintenance, le service et la location des matériels.

Les principaux secteurs susceptibles de l'accueillir sont :

- Les artisans ruraux
- Les concessionnaires et entreprises de distribution des matériels
- Les entreprises de location des matériels
- Les entreprises de service et de maintenance des matériels
- Les services matériels d'entreprises du BTP ou de travaux agricoles
- Les entreprises ou collectivités utilisatrices des matériels.

Il est capable de réaliser

- des opérations de montage et de préparation de matériels (neufs ou occasion)
- des opérations de maintenance préventive systématique des matériels
- des remplacements d'ensembles et de sous-ensembles en autonomie
- des remplacements d'organes sur des circuits électriques, hydrauliques et pneumatiques
- des contrôles et réglages simples
- des essais pour valider les différentes fonctionnalités du matériel.

Il est aussi capable de préparer son intervention et de restituer le matériel.

Contenu de la formation et coefficients à l'examen

<i>Horaires indicatifs</i>	Seconde	Terminale
Français - Hist. Géo. - ECJS	2h	2h
Langue vivante	1h30	1h30
Mathématiques et Sciences physiques	1h30	1h30
Prévention Santé Environnement	1h30	1h
Arts appliqués	1h	1h
Education phys. et sportive	2h30	2h30
Enseignement professionnel	11h30	11h30
Co animation français	1h30	1h30
Co animation maths-sciences	1h30	1h30
Chef d'œuvre	3h	3h
Consolidation et accompagnement personnalisé	3h30	3h30



Organisation de l'enseignement professionnel

Les jeunes travaillent en atelier sur des véhicules école ou clients. L'atelier est équipé de matériel et d'outillage propres à la réparation automobile et sans cesse renouvelés. Ils ont à leur disposition une documentation technique informatisée. Ils travaillent la plupart du temps en binôme à partir de consignes données par les enseignants.

La formation comprend 14 semaines de formation en entreprise.